



АДМИНИСТРАЦИЯ ГОРОДА ПЕРМИ
ДЕПАРТАМЕНТ ЗЕМЕЛЬНЫХ ОТНОШЕНИЙ

РЕШЕНИЕ

о размещении объектов № 474 от 21.03.2019

г. Пермь, ул. Сибирская, 15

Департамент земельных отношений администрации города Перми в соответствии с пунктом 3 статьи 39.36 Земельного кодекса Российской Федерации, Положением о порядке и условиях размещения объектов на землях или земельных участках, находящихся в государственной или муниципальной собственности, на территории Пермского края без предоставления земельных участков и установления сервитутов, утвержденным постановлением Правительства Пермского края от 22.07.2015 № 478-п

разрешает Подвинцеву Роману

размещение объекта подземные линейные сооружения, а также их наземные части и сооружения, технологически необходимые для их использования, для размещения которых не требуется разрешения на строительство

на землях: государственная собственность на которые не разграничена

на срок 1 год

местоположение: Пермский край, г. Пермь, Индустриальный район, юго-западнее домовладения по шоссе Космонавтов, 240 (участок № 2)

способ размещения объекта: подземный

Территория, согласно схеме, расположена в зоне с особым условием использования территорий: приаэродромная территория аэродрома аэропорта Большое Савино.

Подвинцеву Р.В. соблюдать правила охранных зон воздушного

пространства, установленные постановлением Правительства Российской Федерации от 11.03.2010 № 138 «Об утверждении Федеральных правил использования воздушного пространства Российской Федерации».

Приложение: схема предполагаемых к использованию земель или части земельного участка на 1 л. в 1 экз.

Начальник отдела предоставления
земельных участков по работе
с юридическими лицами



Н.М. Санникова

Схема предполагаемых к использованию земель или части земельного участка

Объект: Подземные линейные сооружения, а также их наземные части и сооружения, технологически необходимые для их использования, для размещения разрешенного строительства

Местоположение: Пермский край, г. Пермь, Индустриальный р-н, юго-западнее домовладения по шоссе Космонавтов, 240 (уч. 2)

Площадь части земельного участка: 219 кв.м.

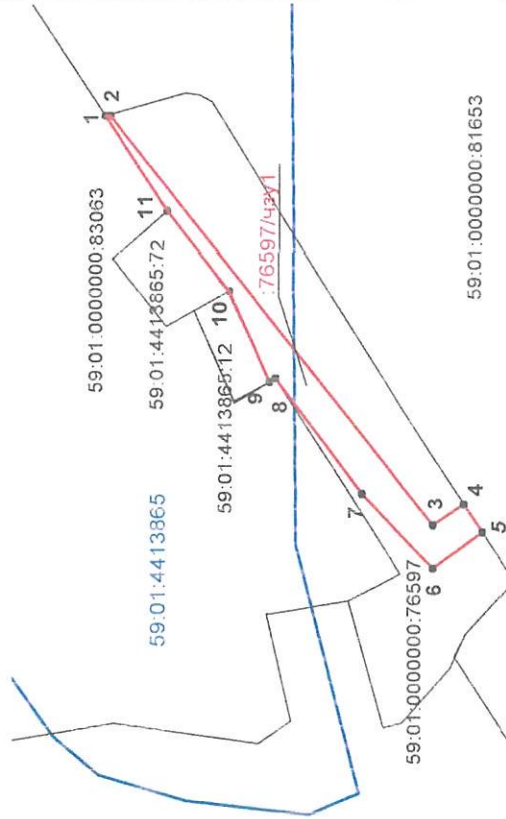
Категория земель: Земли населенных пунктов

Вид разрешенного использования: -

Описание смежеств

Каталог координат			
№ точки границы	X	Y	
1	2	3	
1	512189,31	2225338,73	
2	512188,72	2225338,88	
3	512146,82	2225291,64	
4	512142,88	2225294,03	
5	512140,53	2225290,80	
6	512146,86	2225286,71	
7	512155,97	2225295,25	
8	512167,27	2225308,48	
9	512168,01	2225308,08	
10	512173,21	2225318,57	
11	512181,38	2225327,92	

1-2	59 01:00000000:81653	г. Пермь, Индустриальный район, шоссе Космонавтов
2-4	59 01:00000000:76597	г. Пермь, Индустриальный район, юго-западнее домовладения по шоссе Космонавтов, 240 (уч. 2)
4-5	59 01:00000000:81653	г. Пермь, Индустриальный район, шоссе Космонавтов
5-8	59 01:00000000:76597	г. Пермь, Индустриальный район, юго-западнее домовладения по шоссе Космонавтов, 240 (уч. 2)
8-9	59 01:00000000:83063	г. Пермь, Индустриальный р-н, юго-западнее домовладения по шоссе Космонавтов, 240
9-10	59:01:4413865:12	г. Пермь, Индустриальный район, напротив дома № 333 по ш. Космонавтов
10-11	59:01:4413865:72	г. Пермь Индустриальный район, ул. 2-я Юннатская, 13
11-1	59:01:00000000:83063	г. Пермь, Индустриальный р-н, юго-западнее домовладения по шоссе Космонавтов, 240



Условные обозначения:

— вновь образованная часть границ, сведения о которой достаточны для определения ее местоположения

— обозначение земельного участка

— кадастровый номер квартала

— кадастровый номер земельного участка

Зачинатель:

МЧ

М 1:750